


廣告

泥寶搬新家

泥寶

搬新家

 行政院環境保護署

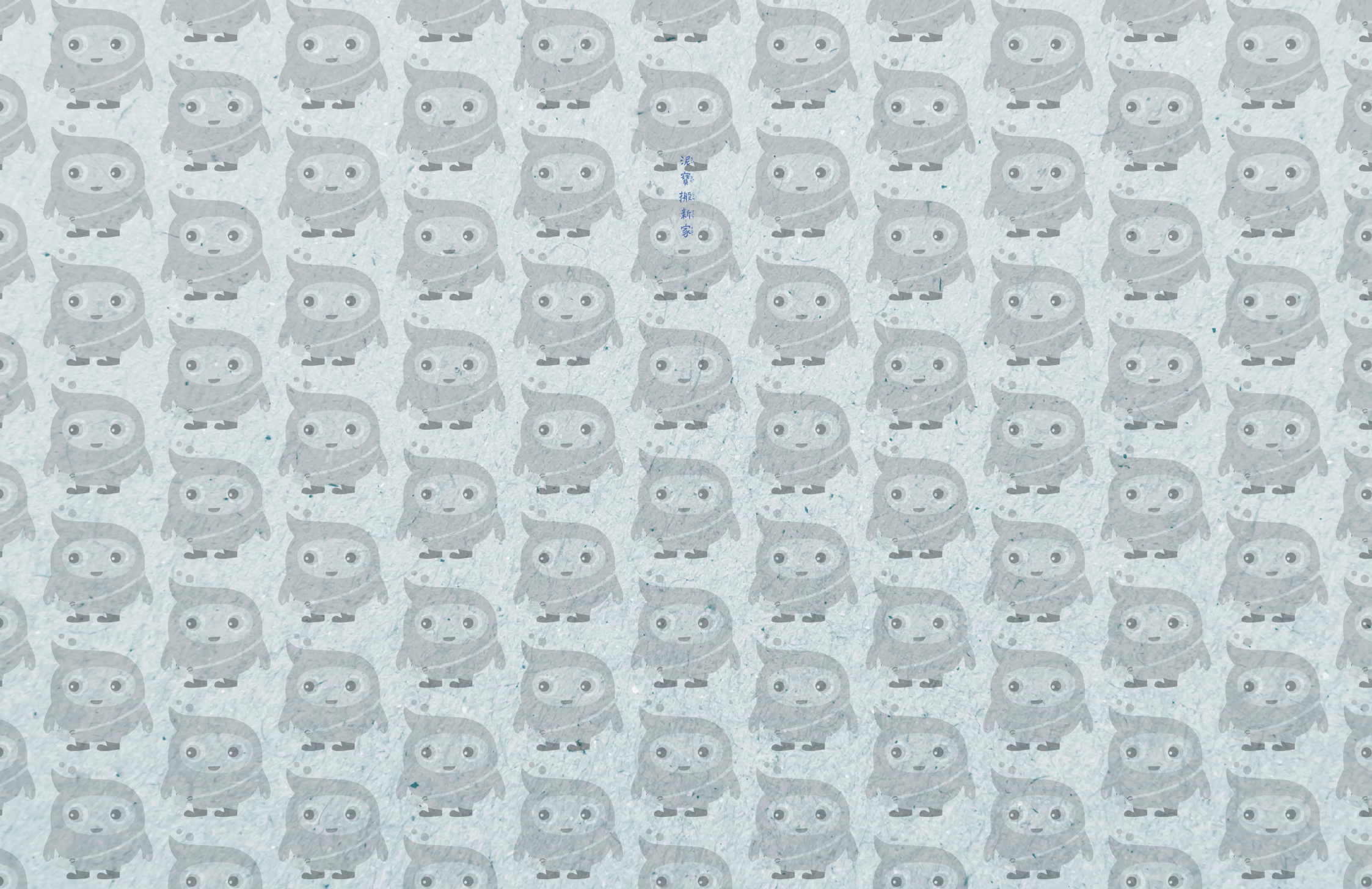


ISBN : 978-986-5438-16-6

G P N : 1010901177

定價：新臺幣250元整





浪  
漫  
新  
家


# 泥寶搬新家

文字 / 張晏禎 繪者 / 何慎修



在壯闊的高山上，  
住著一群可愛的泥寶。  
忽然來臨的狂風暴雨，  
破壞了泥寶的家。



The illustration shows three cute, orange, fuzzy creatures with large blue eyes and small black feet, swimming in a blue stream. The creature on the left has a red bow on its head. The creature in the foreground is wearing a yellow life preserver. The creature on the right is wearing a yellow hat. The background is a bright yellow field with a white horizon line.

泥寶非常勇敢，  
決定要出發尋找他的新家。  
泥寶順著河川、溪流而下，  
他發現原來也有很多泥寶們，  
和他一樣正在找尋新家。



泥寶們發現了一個環境優美的地方，  
還有許多新朋友！  
泥寶們就像一張大地毯，  
讓蛤蜊小姐和蝦子先生盡情地玩耍，  
魚先生也來邀請泥寶的新朋友住在他肚子裡，  
有時水鳥小姐也來一起玩樂！



偶爾，

小朋友會伸著大腳、踩著泥寶，  
和泥寶的新朋友們玩在一塊。



當泥寶開始喜歡新家和新朋友時，  
清澈的河水變調了，  
天黑時五顏六色的污水排入河裡，  
有時還混雜了臭味，  
水面也漂浮著垃圾。  
泥寶也變得好髒好髒。

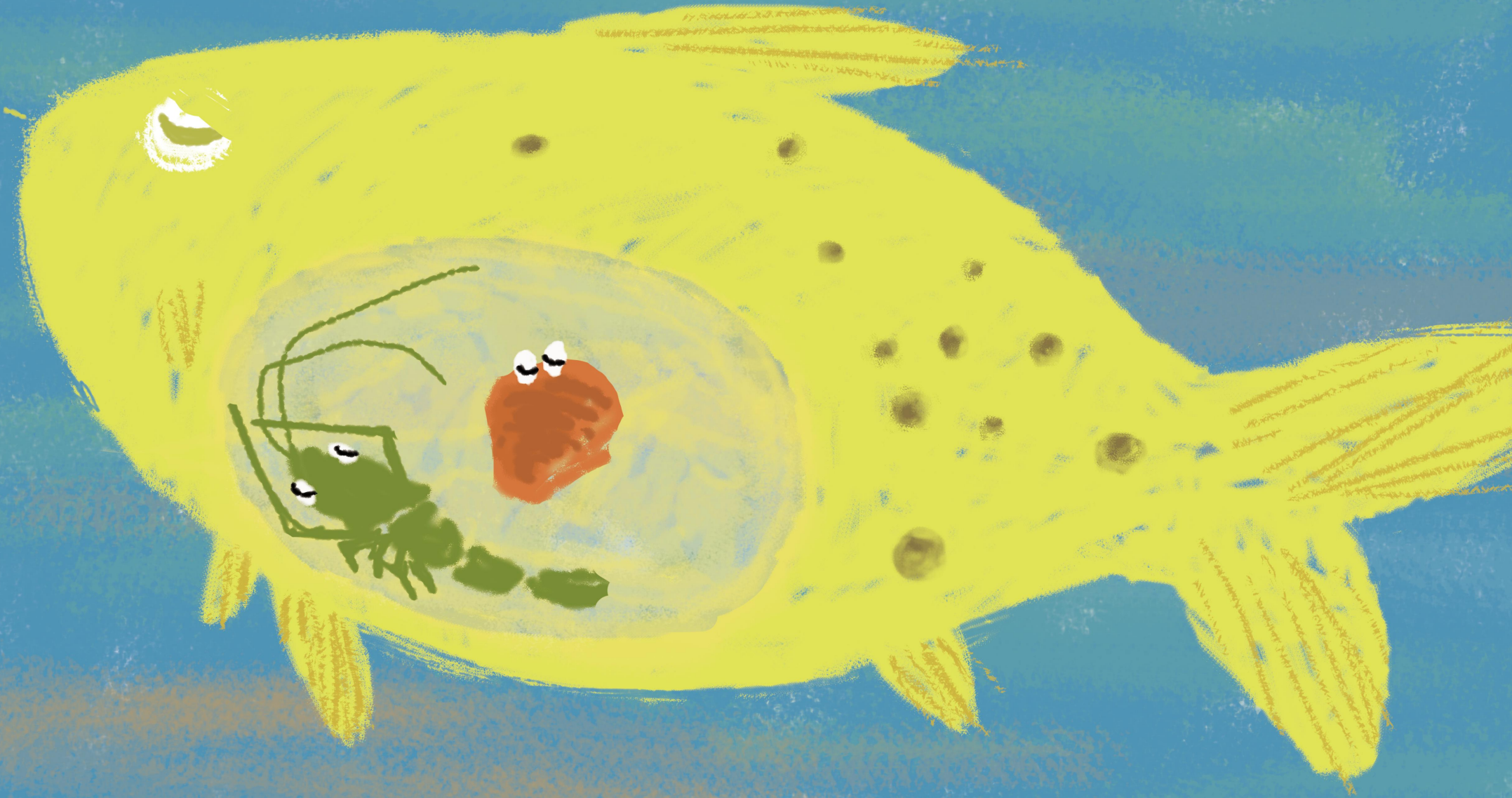


蛤蜊小姐每天都變得好好疲倦，

蝦子先生也不再跳來跳去。

生病的蛤蜊小姐和蝦子先生在魚先生肚子裡時，

魚先生竟然長出了奇怪的斑點。





水鳥小姐和小朋友看見生病的大家，  
也越來越少一起玩樂了。  
髒兮兮的泥寶，  
讓大家都不能開心了！



◆  
泥寶決定要找出原因來！

他請魚先生帶他往五顏六色的污水游去，

發現有一個好大好大的水管，

陸地上還有轟轟作響的機器運轉聲。



一棟棟的房子裡，  
排出的廢水浮著油污和好多  
的泡泡！



陸地上の小豬們雖然可愛，  
但遠遠就聞到好臭的味道呀！



泥寶也請水鳥小姐背著他飛出水面看看，  
原來岸邊有好多垃圾！  
大雨一來、大水一沖，  
灰灰濁濁的垃圾就沖到水裡了。



看著可能又會被破壞的家，  
泥寶好難過呀！  
泥寶決心要保護他的家園！  
但是可以怎麼做呢？





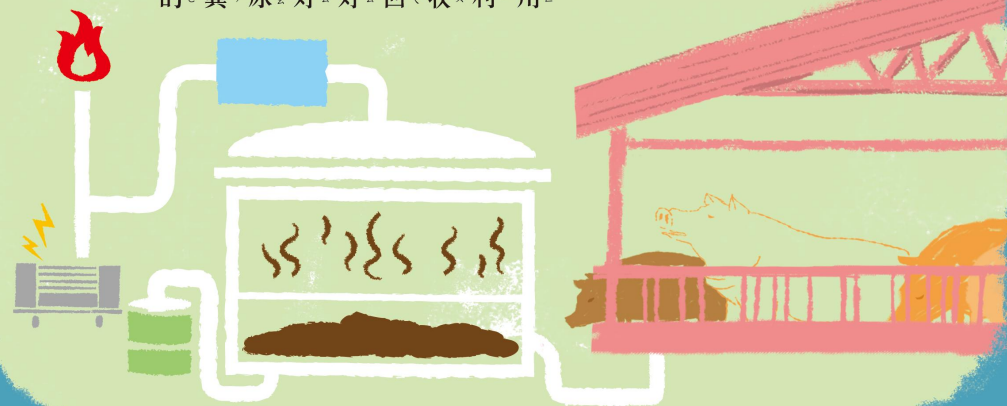
泥寶告訴大家：

「我又髒又臭的樣子，  
就是你們造成的！」

工廠老闆趕緊加裝機器設備處理廢水。



養豬場的老闆則將小豬產生的糞尿好好回收利用。



垃圾應該被送到專門放置的地方。



生活在地球上的  
每一個人應該做好  
垃圾分類。





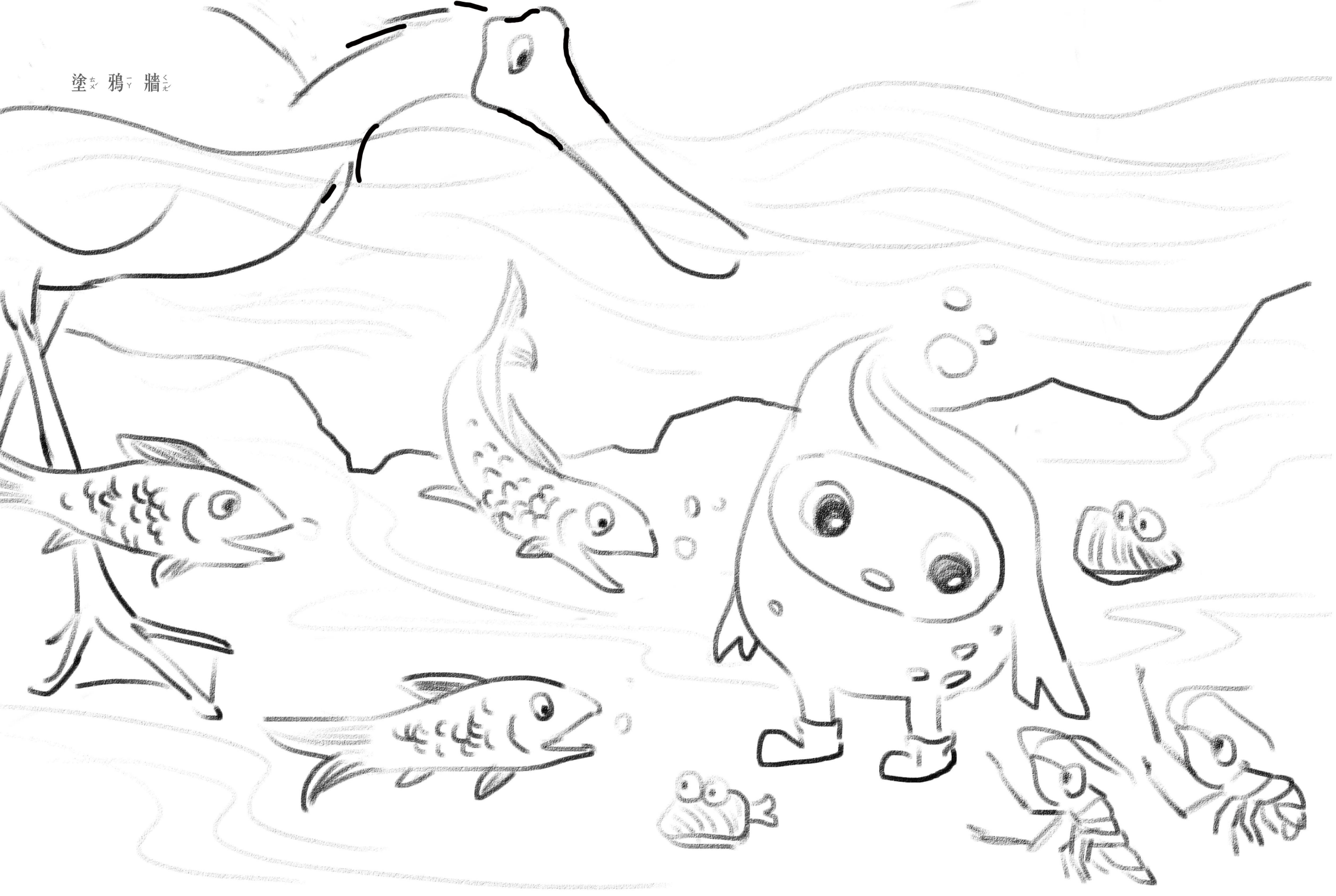
透過大家的努力，水不髒了，  
聞起來也不臭了，垃圾也不見了！



泥寶又找回他乾淨的身體，  
新朋友們也恢復了健康，  
泥寶終於找到他的新家！



塗鴉牆



## 一、繪本導讀

因為風雨破壞了家園的泥寶，隨著水流出發尋找他的新家。他在一個環境優美的地方待了下來，也認識了很多好朋友，沒想到工廠的廢水、未經處理的畜牧廢水、隨意丟棄的垃圾與廢棄物，流進泥寶的新家，讓泥寶變得好髒，也傷害了好朋友們的健康，泥寶要如何守護他的新家？泥寶無法讓廢水、垃圾變不見，需要大家共同努力，讓泥寶的新家變得更美好！

## 二、小知識

1. 泥寶象徵的是在水體底層的軟質沉積物，正式名稱為底泥。
2. 蛤蜊與蝦子是與底泥緊密接觸的生物，蛤蜊會潛入底泥中，蝦子會在底泥挖洞築穴，若底泥受到污染，污染物也有可能進到蛤蜊及蝦子體內，若魚或人類吃了受污染的生物，長期下來也有可能影響生物以及人體的健康。
3. 底泥污染來源主要分為直接污染源（如工業廢水、家庭污水）以及間接污染源（如逕流水），另外氣旋膠沉降、水氣交換作用以及濕沉降皆為污染物進入水體的途徑之一，含有害物質的廢棄物若隨意棄置或排放於水體中，也可能造成底泥污染。

## 三、學習目標

1. 瞭解因為工廠廢水、家庭污水與畜牧廢水等未經處理後排放到河川，或是隨意棄置廢棄物或垃圾等，可能污染底泥。
2. 瞭解底泥若受到污染，可能會造成底棲生物，如蛤蜊、蝦等，體內污染物濃度偏高，透過食物鏈累積，可能進一步影響魚類、鳥類與人體健康。

## 四、延伸閱讀

- 陳麗雅（2011）。《到紅樹林去玩》。青林國際出版股份有限公司。
- 行政院環境保護署（2014）。《小水滴哭什麼？》。
- 行政院環境保護署（2014）。《小動物，大偵探》。
- 李明愛（2018）。《塑膠島》。字畝文化創意有限公司。



## 泥寶搬新家

中華民國109年8月發行 初版

發行人：張子敬

發行所：行政院環境保護署

地址：臺北市10042中正區中華路1段83號

電話：(02)2311-7722

總編輯：簡慧貞

監製：土壤及地下水污染整治基金管理會

策劃：倪炳雄、邱國書、王子欣、蘇建文

執行編輯：張晏禎、賴允傑、方孟德

繪者：何慎修

文字：張晏禎

設計印刷：瑞昶科技股份有限公司

定價：新臺幣250元整

展售處：國家書店 臺北市松江路209號1樓 TEL:(02)2518-0207

<http://www.govbooks.com.tw/>

五南文化廣場 臺中市軍服七路600號 TEL:(04)2437-8010

<http://www.wunanbooks.com/>

I S B N : 978-986-5438-16-6

G P N : 1010901177

著作權管理資訊：行政院環境保護署保留本書所有著作權利。

欲利用本書全部或部分內容者，須先徵得行政院環境保護署同意或授權。

