

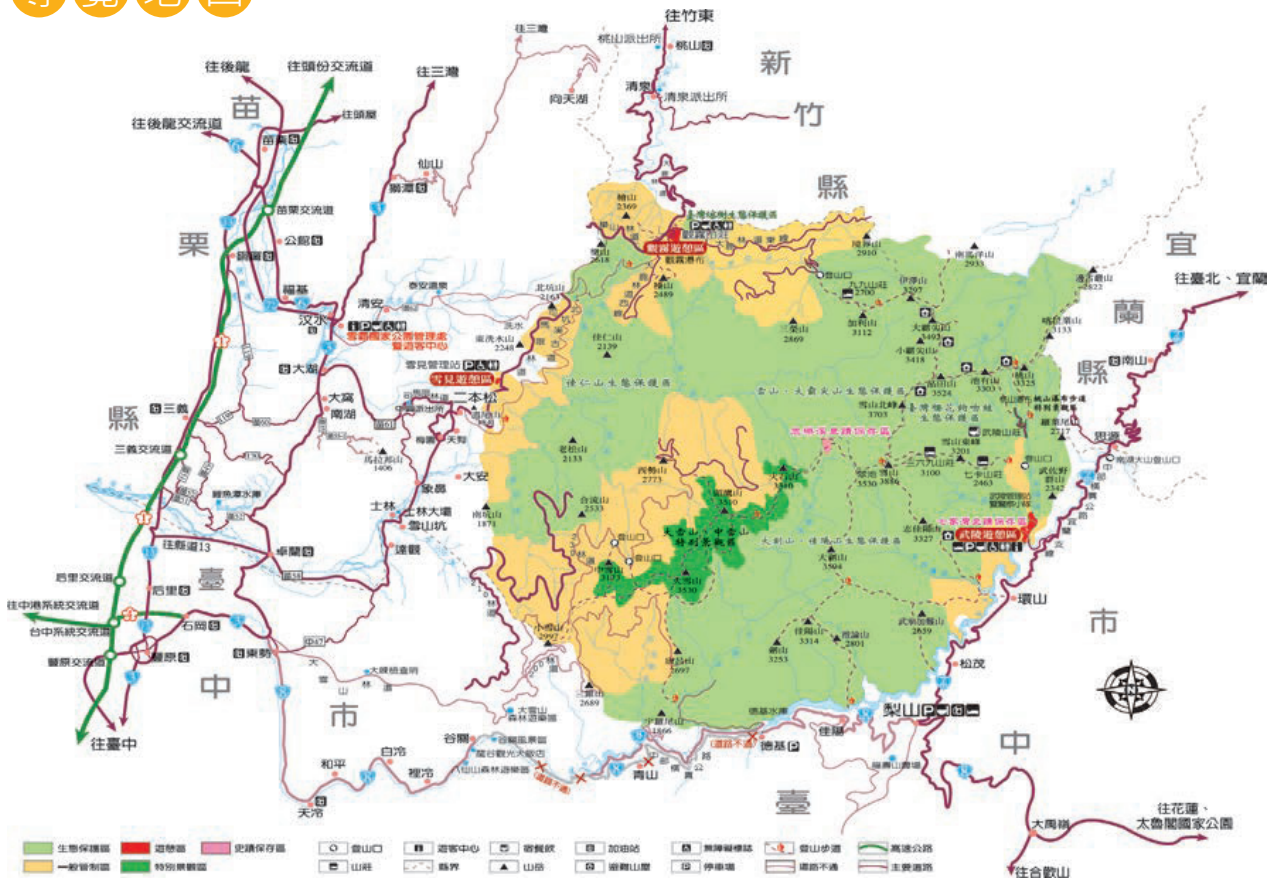
# 探訪保育重地 探索雪霸國家公園

雪霸國家公園位居臺灣島中北部的雪山山脈，區內高山林立，風景壯麗。雪山、大霸尖山及聖陵線等崇峻高山及其自然地形景觀，蘊藏重要生物種類及族群，不僅有臺灣獨一無二國寶魚櫻花鉤吻鮭及觀霧山椒魚等保育物種，是一座自然資源極為豐富的國家公園。區內登山步道提供生態旅遊活動，滿足國民遊憩需求，是享受優美景觀與豐富自然資源的最佳場所。



觀霧山椒魚

## 導覽地圖



## 課程簡介

課程名稱：雪霸我的家  
 授課對象：國小中年級、國小高年級  
 授課時數：3小時  
 授課季節：全年  
 課程簡介：

造成生物多樣性喪失的主要因素是棲地的消失，包括棲地被破壞、汙染和零碎化，因此要保護動物就必須保護其棲息地。本課程希望結合動態的活動帶領學生認識各種生物的棲地，並覺知生物的棲地所面臨的問題與挑戰，再藉由深度的提問與討論，引導學生思考在環境保護與經濟發展的衝突中如何找到平衡，進而在生活中身體力行環境行動。

課程名稱：泰雅文化的自然律動  
 授課對象：國小中年級、國小高年級  
 授課時數：3小時  
 授課季節：全年  
 課程簡介：

原住民文化的內涵經常透過飲食、衣飾、圖騰、儀式等表徵出來，若不深究其背後長期的發展歷史和自然生態智慧，怎能體會其傳統概念中的永續觀、保育觀和價值觀？透過教學歷程，我們試著帶領學生去看見自然世界的運作，如何影響人們生活並豐富文化內涵。讓學生了解生物多樣性的消失，不僅代表自然界多樣性的降低，隨著顏色、味覺、香氣和聲音的消失，人類數千年來所累積的智性及文化寶藏都將隨之衰減。

**地址** | 苗栗縣大湖鄉富興村水尾坪100號  
**聯絡電話** | 037-996100 分機856  
**客服信箱** | tso0508@spnp.gov.tw  
**場所網址** | <https://www.spnp.gov.tw>  
**開放時間** | 週一至週五 09:00 ~ 17:00  
**課程參與** | 提前預約  
**周邊服務** | 停車場

課程名稱：雪見樹冠層  
 授課對象：國中、高中、大學/成人  
 授課時數：6小時  
 授課季節：全年  
 課程簡介：

樹冠層約涵括了整個地球50%的地面生物多樣性，它們吸收陽光的能量，將空氣、水及養份轉變成生命所需，滋養大氣層，製造新鮮空氣。本教學結合雪見攀樹和樹冠層平台探索活動發展主題教學，透過各種觀察、紀錄、探究和討論、實作以及體驗活動等多元教學方式，讓學生能循序漸進觀察森林、探究森林樹冠層層次和結構，以及它複雜多樣的生態系統為棲息其中的生物所帶來的多樣性服務和互動關係。



## 友善環境行動

棲地改善「七家灣溪一號壩壩體及棲地改善工程」：七家灣溪流域總共有7座攔砂壩。而攔砂壩的存在使得壩體上下游河床棲地劇烈改變，並造成水溫上升，且由於攔砂壩的阻絕，造成鮭魚族群洄游的屏障，使其面臨滅絕的危機。為解決生存危機，雪霸處針對該流域一號壩的存廢召開多次專家會議。最後彙集各水利、水土保持、環境及生態等專家結論，提出「改善七家灣溪一號防砂壩壩體」之決議。壩體改善作業於100年5月6日開工，壩體拆除於5月30日完成作業。後續由生態保育調查、監測團隊(水質、土石、地震等生態檢核)，持續對壩體改善後進行監測。

