

親愛自然，擁抱大地，見證臺灣生態之美

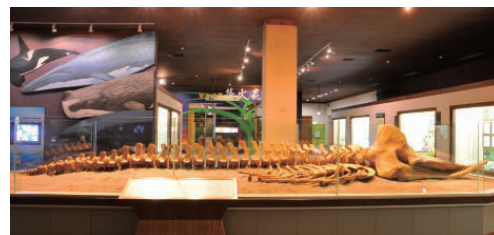
行政院農業委員會特有生物研究保育中心

行政院農業委員會特有生物研究保育中心的「保育教育館」是全國唯一的臺灣生物展示主題館，以臺灣本土生態及生物為主軸，展出高、中、低海拔生態系、特有動物、環境 - 生物 - 人、自然保育、植物的奧秘及動物的奇觀等主題，讓您體驗臺灣生態旅遊的樂趣。

另外為落實推動鄉土生態教育，喚起民眾重視並愛護本土生物之特殊與珍貴性，以人工埭地整建手法關建「生態教育園區」3.5公頃，並配合全園地形，區分為變色植物區、溪流生態區、常綠闊葉林區、蜜源植物區、草澤與水塘生態區、人工造林樹種區、珍貴稀有植物區及特用植物區等，全區栽植的臺灣特有或原生植物達600餘種10,000多株。園區之導覽設計為自導式雙語解說設施，並提供園區導覽摺頁供遊客使用。本中心野生動物急救站將救傷的野生動物，因無法野放成為保育大使於園區開放民眾參觀，是優質的環境教育學習場域。



有3.5公頃的生態教育園區，提供戶外學習優質場域



保育教育館B1以化石方式處理抹香鯨骨骼標本展示櫥窗



保育教育館1F大廳生命樹栩栩如生，讓民眾嘆為觀止



課程簡介

課程名稱：甲蟲王者
授課對象：國小至國中
授課時數：2小時
授課季節：全年(例假日除外)
課程簡介：

獨角仙雄壯威武的犄角是小朋友的最愛，本課程除了介紹獨角仙的一生，及其生活史與棲地環境外，並概略說明臺灣地區列入保育類野生動物的甲蟲，透過影片、動畫及互動式問答，帶你一窺獨角仙的世界。

課程名稱：盤谷與阿杜的故事 - 認識臺灣的兩棲類動物

授課對象：國小至國中
授課時數：2小時
授課季節：全年(例假日除外)
課程簡介：

什麼是青蛙？青蛙吃什麼？你知道臺灣有超過30種的青蛙嗎？本課程透過影片、動畫及互動式問答，讓你認識臺灣地區蛙類資源及其生活史與棲地環境。

課程名稱：「慕光之城」-臺灣蛾類多樣性

授課對象：國小至國中
授課時數：2小時
授課季節：全年(例假日除外)
課程簡介：

為甚麼是「慕光之城」？蛾是甚麼東東？蛾和蝶有甚麼差別？蛾在生態系扮演甚麼角色？蛾和人類有甚麼關聯？有哪些人研究臺灣的蛾類？



保育員進行野生動物SOS課程，述說大冠鷲救傷的過程



友善環境行動

夏天是蛇類活躍的季節，也因為與人接觸的機會增加，受傷的機會也增加。照片中這隻黑眉錦蛇，誤闖人類住宅，嚇壞了屋主，本能的防衛動作，把這隻大蛇打一頓後，再請消防人員將蛇帶走。當我們由縣府農業處人員手中接過這隻蛇時，牠已奄奄一息，創傷集中在身體前半段三分之一處，頸部的大面積創傷在牠每一次呼吸吐納時跟著脹大、縮回，看得出來連呼吸都很吃力，我們看了也覺得揪心啊！

最後這隻黑眉錦蛇還是因傷重死亡，牠是一隻懷孕的母蛇。在蛇類活動頻繁的夏季，這類的衝突事件經常發生。

關於蛇，人們大多不瞭解，由於不瞭解而產生許多誤解和恐懼，如果能夠放下成見，試著瞭解蛇，你會發現牠其實沒那麼可怕，這隻黑眉錦蛇媽媽，也許只是天氣熱想到陰涼處避暑，也許是為了找個舒適的地方產卵，也許是發現住家有牠的食物 - 老鼠，蛇進入住家有許多的可能，但絕不是為了傷害人。



黑眉錦蛇

地址 | 南投縣集集鎮民生東路1號

聯絡電話 | (049)2761331 # 645

客服信箱 | tesnet@tesri.gov.tw

場所網址 | <https://www.tesri.gov.tw>

開放時間 | 9:00-16:30

週一休館若為國定假日照常開放，農曆小年夜至初一休館

休息時間 | 每週一

6月1日至10日、12月1日至10日
定期維修不開放

課程參與 | 提前預約

周邊服務 | 停車場、餐飲